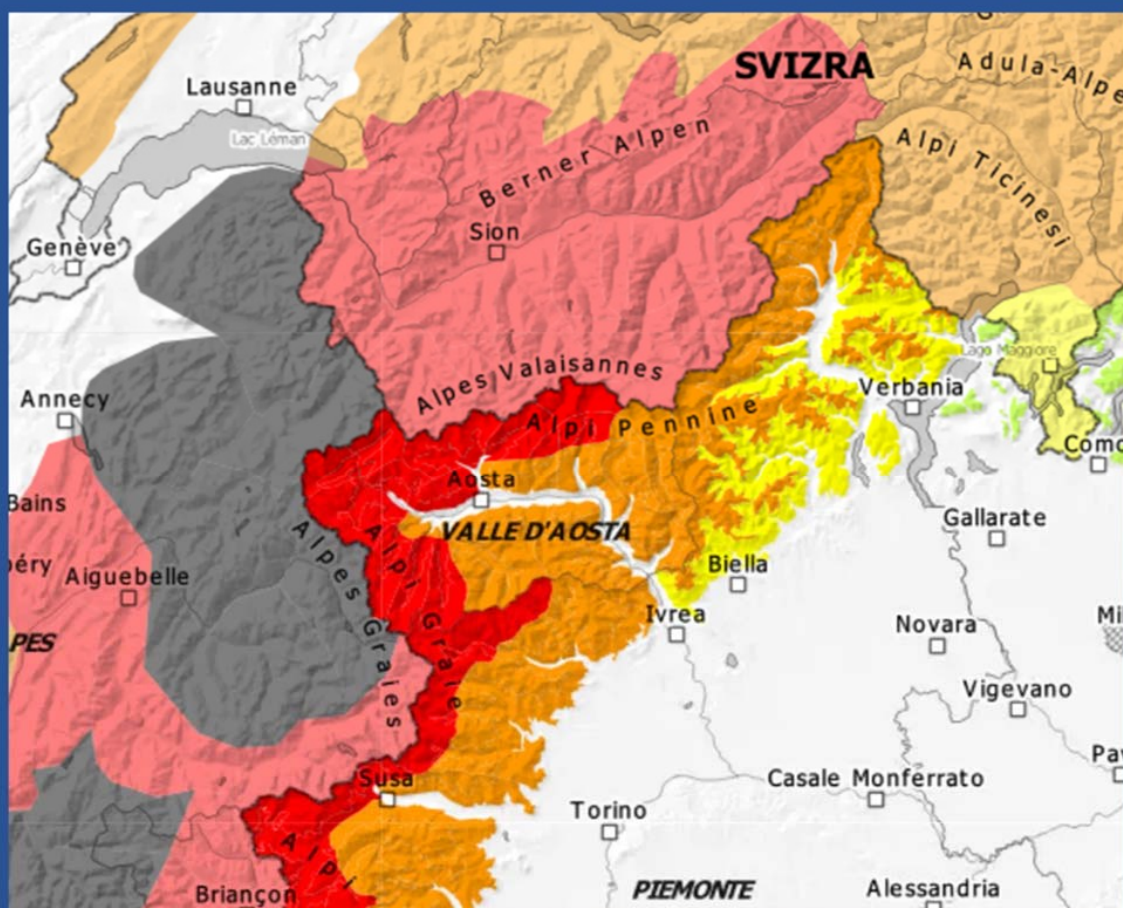


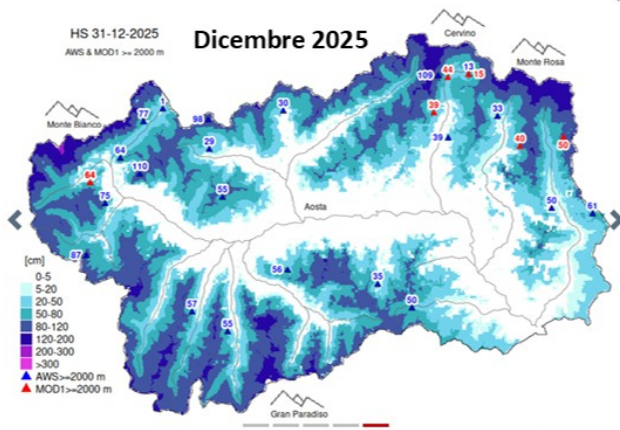
# 2025- 26

*riepilogo  
stagione*

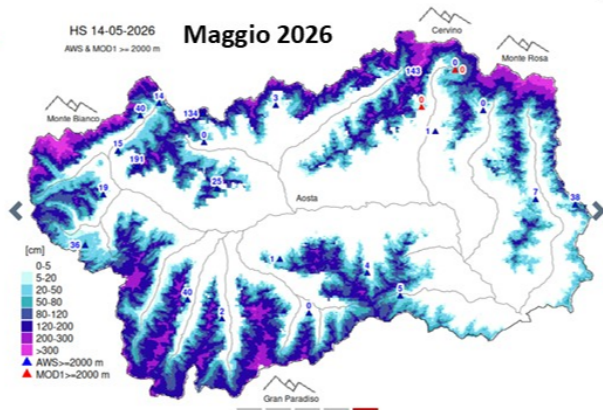
## VALLE D'AOSTA



# INNEVAMENTO

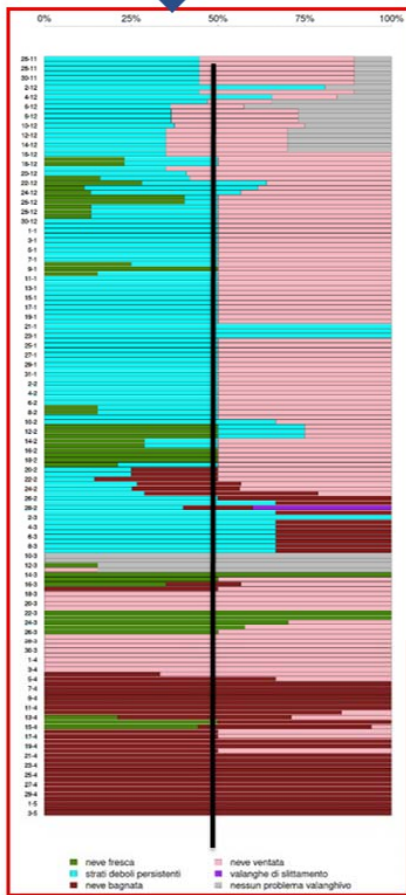


Assenza di nevicate primaverili intense e temperature record di aprile 2026 anticipano la fusione totale a 2300m di quasi 3 settimane

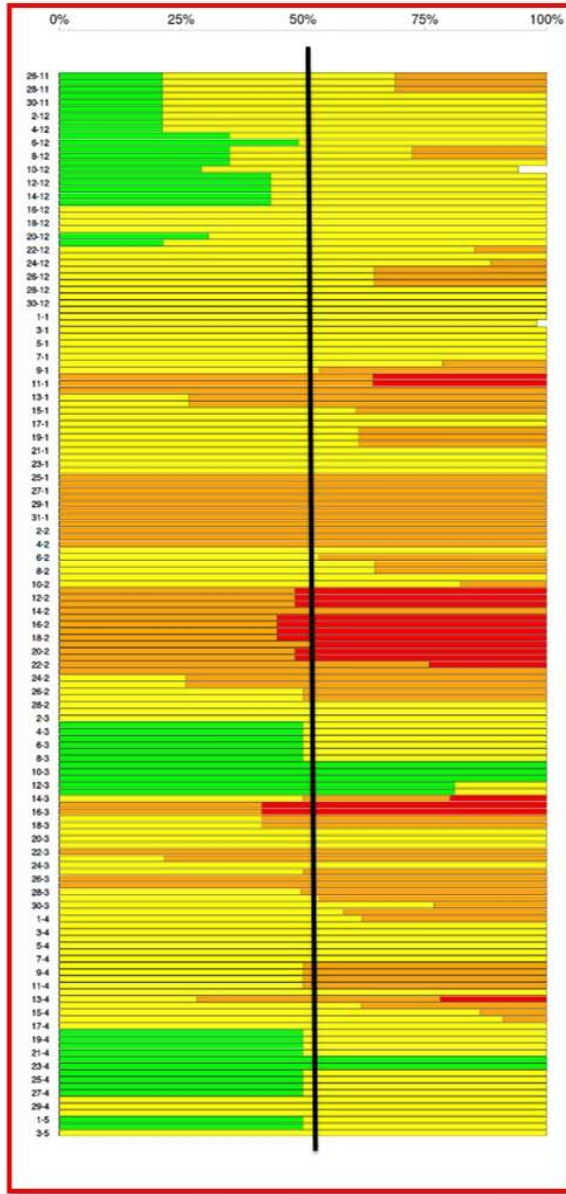


Innevamento sulla Regione: inizia bene a dicembre, poi in primavera cala complice un aprile caldo e secco. Nel corso della stagione si verificano complessivamente 11 incidenti (6 a febbraio) con 6 morti e 3 feriti.

Problema stabilità legato agli Strati deboli (in azzurro) permangono molto a lungo, da inizio stagione, fino a inizio marzo



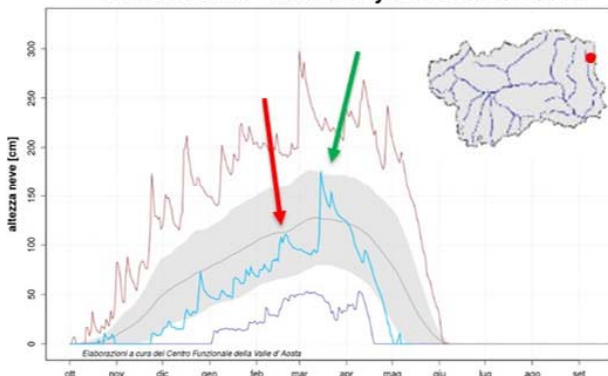
# STAGIONE INVERNALE



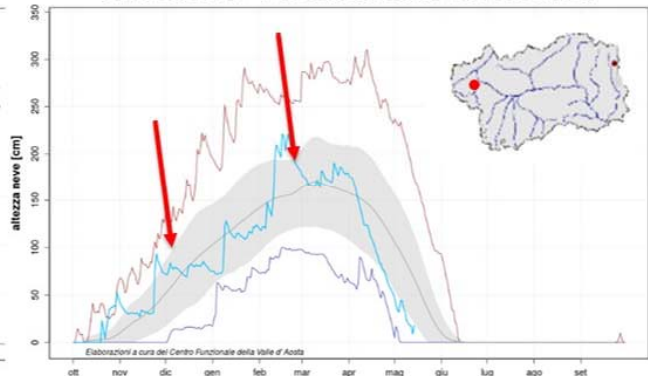
Panoramica dei gradi di pericolo emessi dal Bollettino neve e valanghe. Stagione invernale meno "lunga" del solito, pericolo valanghe che oscilla parecchio nella seconda parte della stagione. Il grado di pericolo 4-forte, viene previsto per più giorni di fila a metà Febbraio (flussi perturbati da NW e venti molto forti), rispetto la stagione 2024-2025.

Dicembre - Febbraio → caratterizzata da perturbazioni da NW (freccia rossa)  
 Marzo → perturbazione da SE (freccia verde)

Altezza neve - Gressoney S.J. 2038 m s.l.m.



Altezza neve - Pré-Saint-Didier 2044 m s.l.m.



Elaborazioni a cura del Centro Funzionale della Valle d'Aosta  
 Grafico aggiornato al 14/05/2026  
 — altezza neve 2025-2026 — media (2001-2020) — valori nella norma — massimo dal 2002 — minimo dal 2002

Elaborazioni a cura del Centro Funzionale della Valle d'Aosta  
 Grafico aggiornato al 14/05/2026  
 — altezza neve 2025-2026 — media (2001-2020) — valori nella norma — massimo dal 1995 — minimo dal 1995



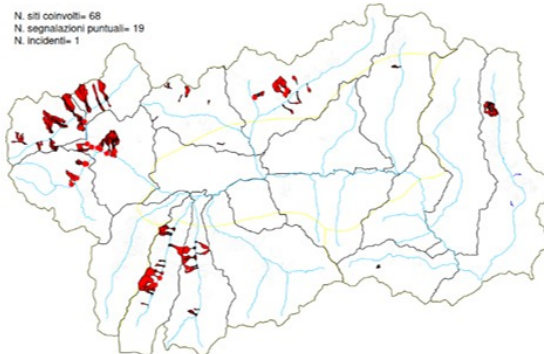
**INVERNO 2025/26  
 VALLE D'AOSTA**



# ATTIVITA' VALANGHIVA SPONTANEA

Da Novembre a Maggio sono state censite circa 300 valanghe!  
Si concentrano maggiormente a metà Febbraio durante la principale criticità della stagione 2025-2026

Valanghe tra 2026-02-11 e 2026-02-18



Il ciclo valanghivo di metà Febbraio ha portato alla formazione di ampi distacchi di lastroni e numerose valanghe di dimensioni molto grandi, con componente nubiforme



Foto fonte social



Foto fonte social

## DANNI A INFRASTRUTTURE E EDIFICI



Alcune valanghe di Febbraio hanno arrecato danni ad alpeggi, infrastrutture, a un rifugio, a una stazione automatica, alla vegetazione arborea e alla fauna selvatica