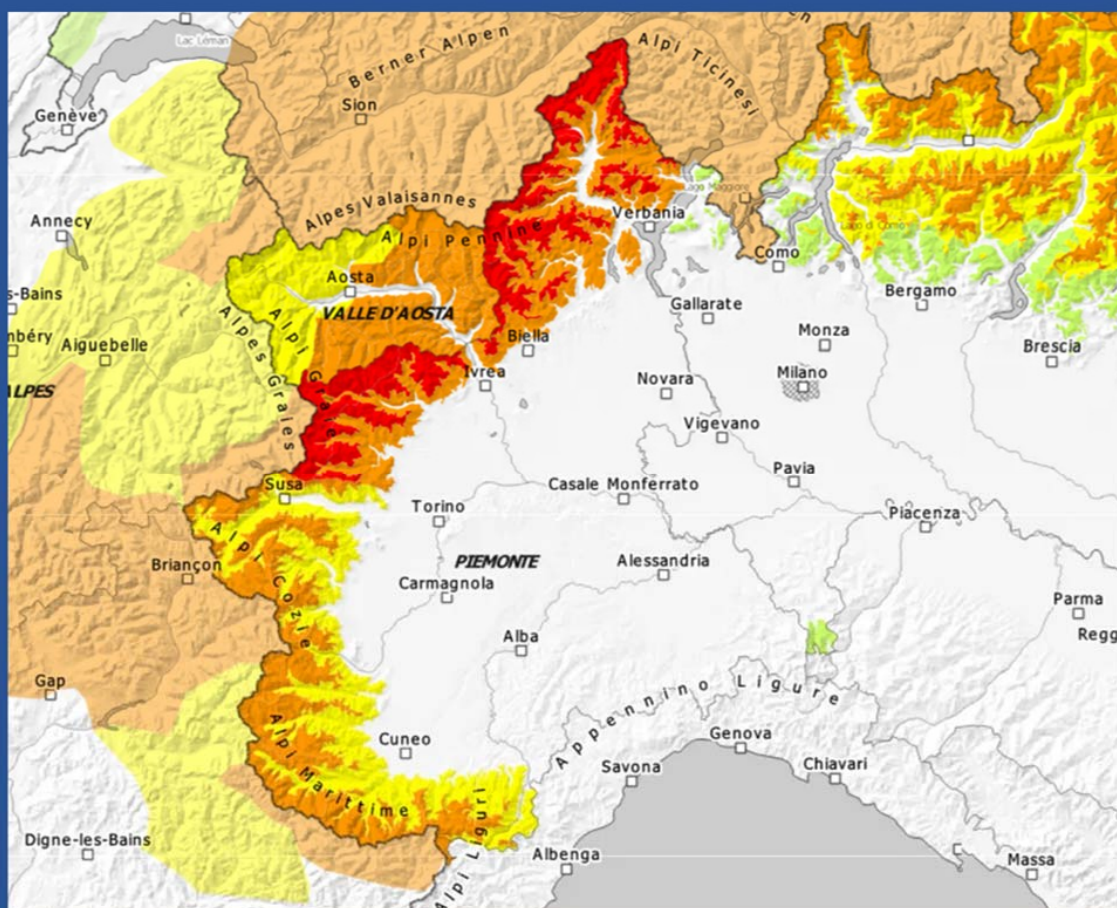


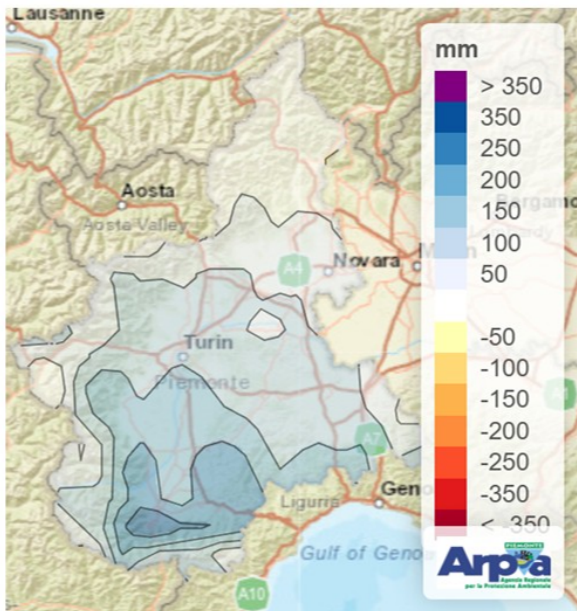
# 2025- 26

*riepilogo  
stagione*

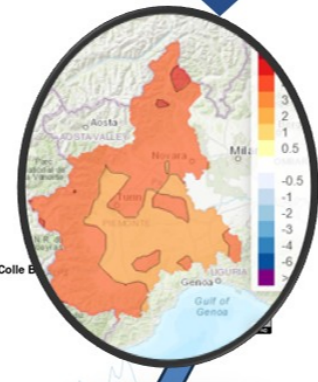
# PIE MON TE



# INNEVAMENTO

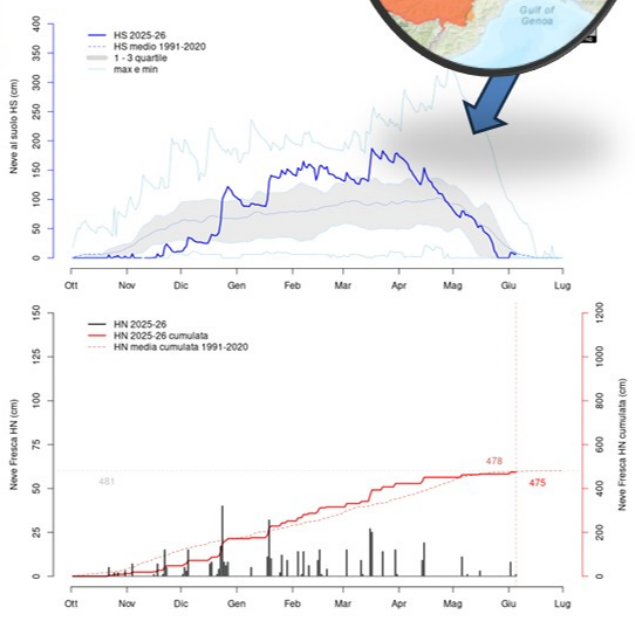


Caldo precoce ad aprile, con assenza di precipitazioni primaverili: fusione accelerata del manto nevoso



Inverno mite e umido. Precipitazioni abbondanti (+69%)

Natale da record in particolare sul Cuneese con allerta per neve e valanghe



INVERNO 2025/26  
PIEMONTE



# ATTIVITA' VALANGHIVA

A Febbraio nevicata diffuse con venti tempestosi e limite pioggia-neve altalenante. Si forma un manto nevoso instabile con distacchi di valanghe spontanee, talvolta scenografiche.



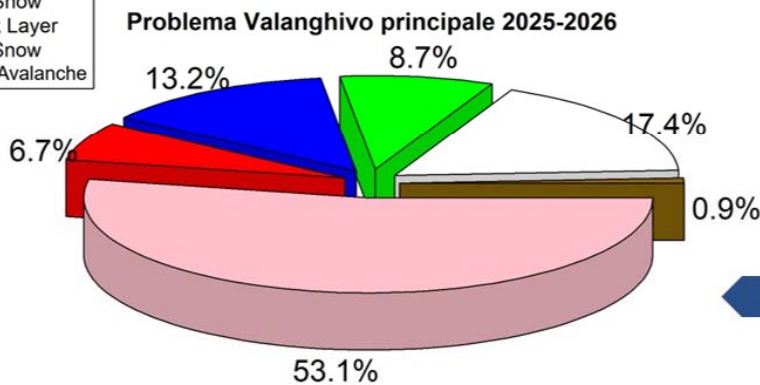
Evacuate 40 persone da Rochemolles il 18 febbraio

Grandi valanghe di neve umida sul nord Piemonte a fine febbraio per l'anomalo rialzo delle temperature



## PROBLEMI VALANGHIVI

- No Av. Problem
- New Snow
- Drift Snow
- Waek Layer
- Wet Snow
- Glide Avalanche



Lastroni da vento in quota e strati deboli sono stati i problemi valanghivi che hanno caratterizzato la stagione

# PARTICOLARITA' DELLA STAGIONE

A febbraio il riscaldamento anomalo e prolungato ha innescato l'apertura di bocche di balena e glide avalanche, anche a quote elevate

Immagine webcam Chalet Le Marmotte, Limone Piemonte 01/02/2026



L'intero manto nevoso slitta sul terreno, per la presenza di acqua liquida all'interfaccia neve-suolo

Immagine webcam Chalet Le Marmotte, Limone Piemonte 13/02/2026



Nel periodo fra fine aprile e inizio maggio è stata segnalata «neve collosa» dalle Alpi Liguri, Marittime e fino alle Cozie, che lasciava residui e sporco sulle solette degli sci

In primavera inoltrata si è osservata neve «rosa» causata da alghe naturalmente presenti nel manto nevoso (le più comuni sono *Chlamydomonas nivalis*)

