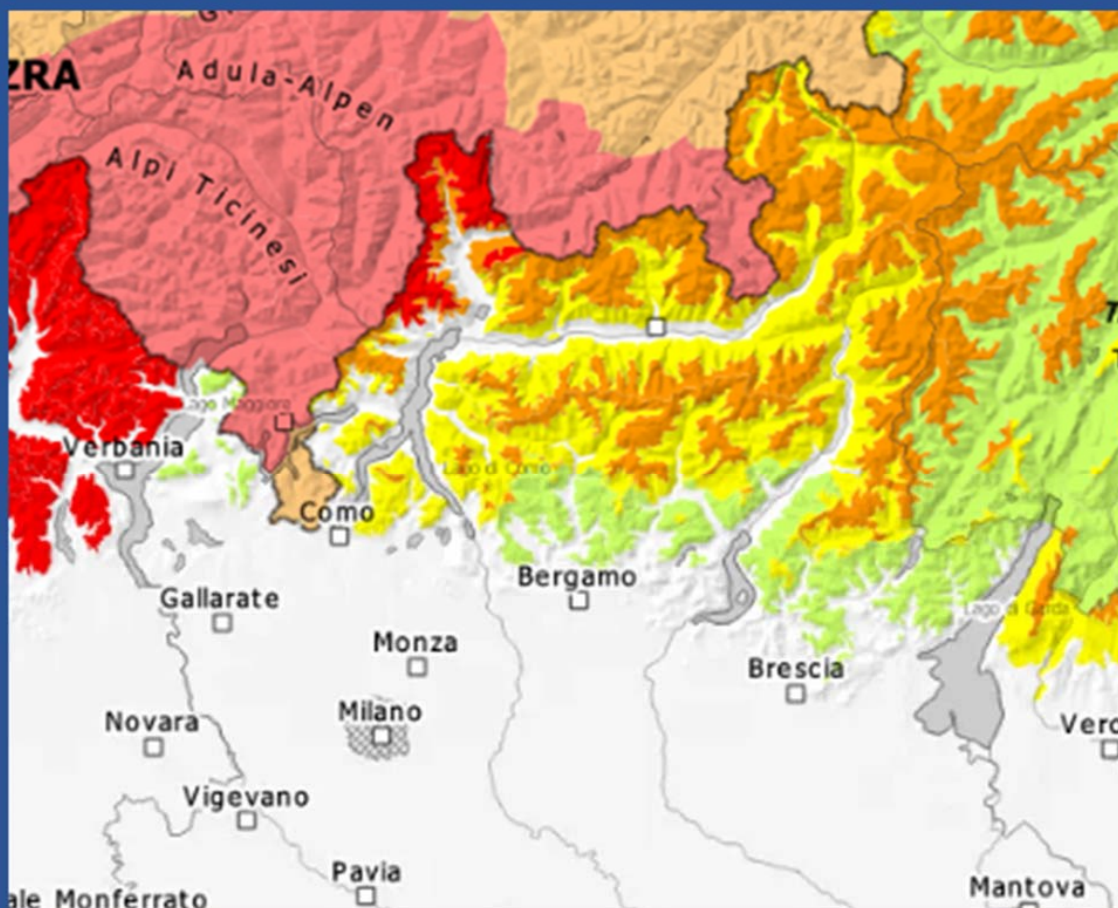


# 2025- 26

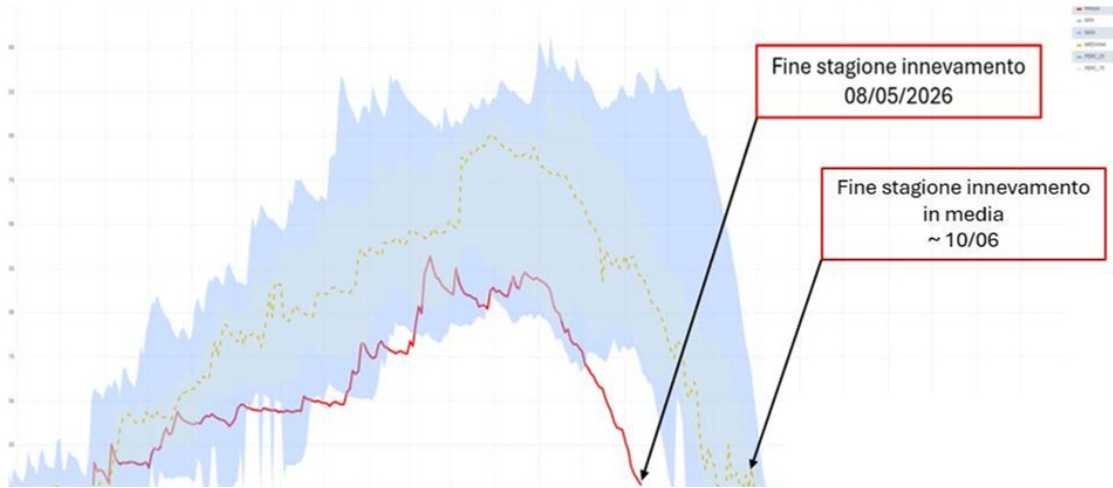
*riepilogo  
stagione*

# LOM BAR DIA

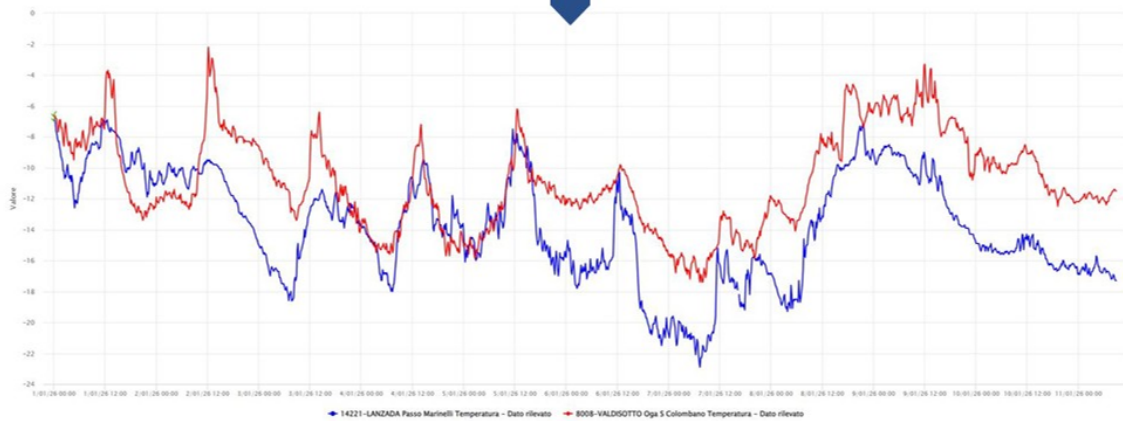


# INNEVAMENTO AL DI SOTTO DELLA MEDIA STAGIONALE

Stazione automatica VALDISOTTO - OGA S.COLOMBANO 2300 m (Retiche Orientali)



**MARCATO CALO TERMICO - fine dicembre - inizio gennaio**

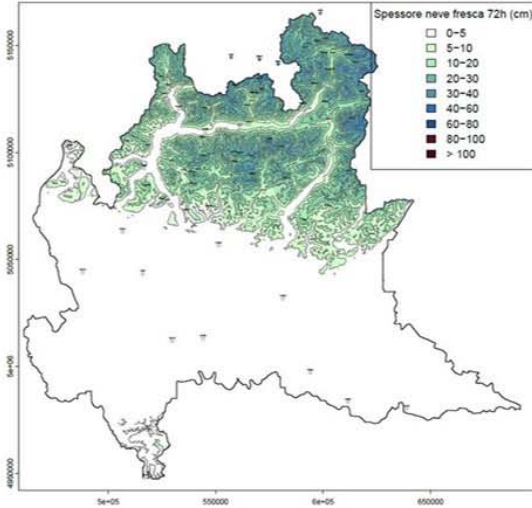


**Problema di STRATI DEBOLI PERSISTENTI per tutta la stagione**

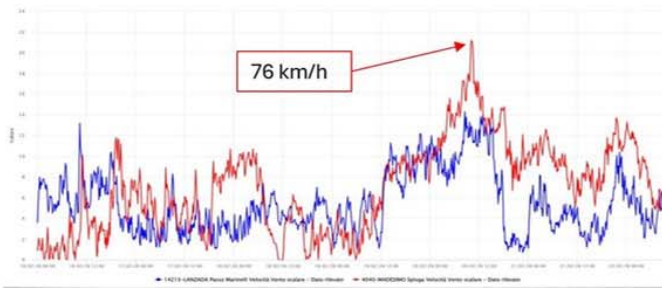
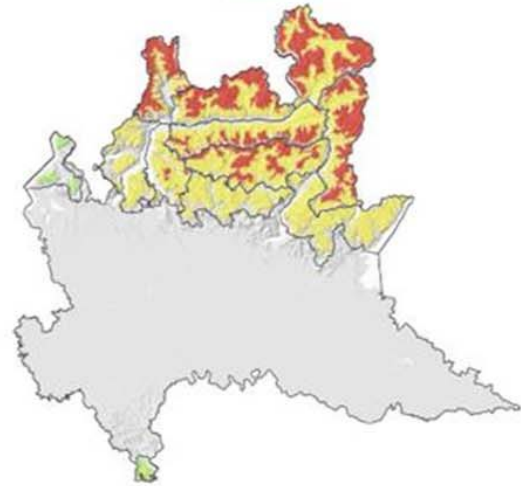


# EVENTI METEOROLOGICI SIGNIFICATIVI ACCOMPAGNATI DA FORTE VENTO

## EVENTO 15-20 FEBBRAIO

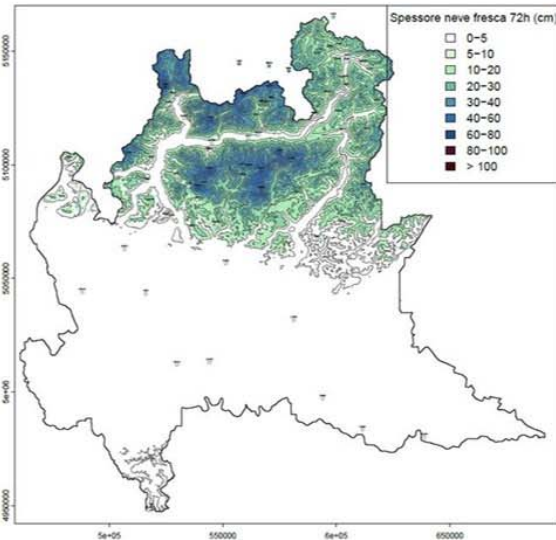


Lombardia

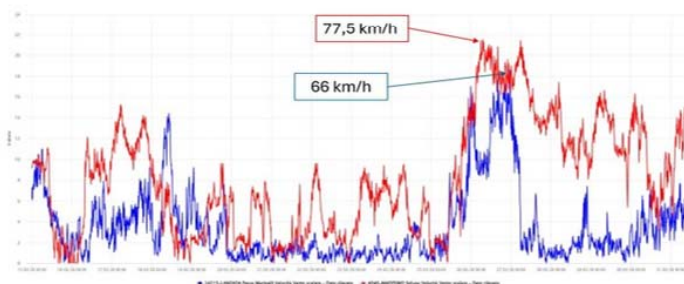


Accumuli fino a 50 cm sui settori Retici Centro-Orientali

## EVENTO 14-15 MARZO



Lombardia



Accumuli fino a 50 cm sui settori Retici Occidentali e Orobici

# SUDDIVISIONE I PERCENTUALE DEL GRADO DI PERICOLO VALANGHE – STAGIONE 2025/2026

**Il grado di pericolo previsto con maggior frequenza a livello regionale è stato Grado 1 - debole**

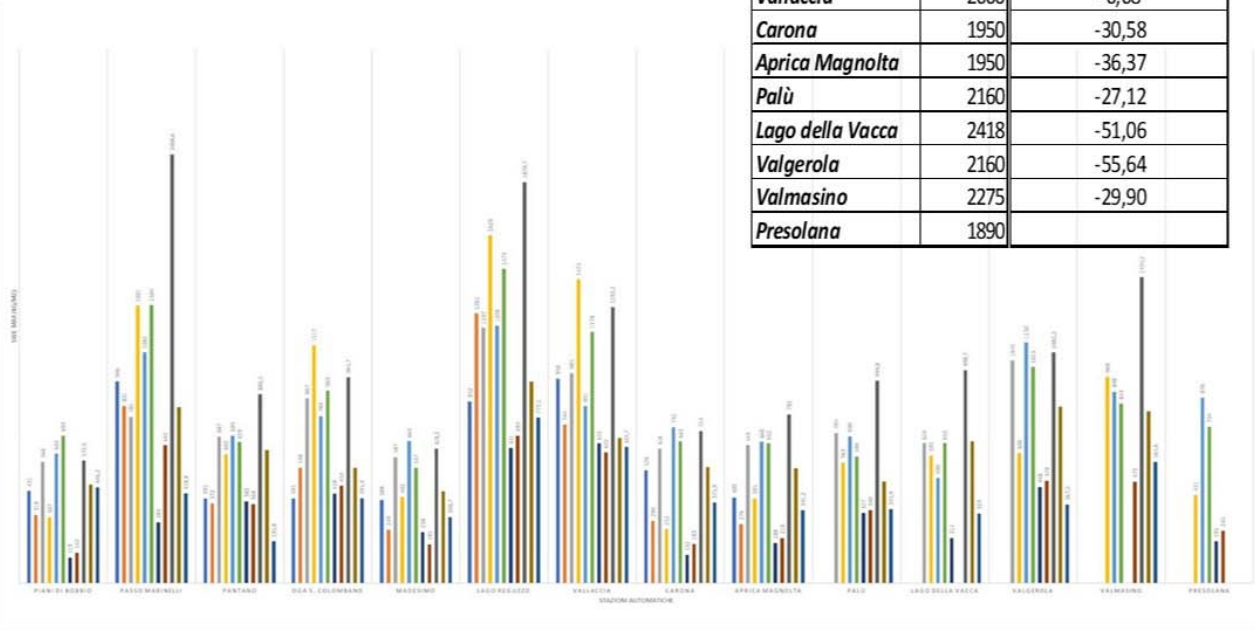


**Livelli di rischio stagione 2025-2026 NTOV (Nuclei Tecnici Operativi Valanghe)**

Stagione 2025/2026	Livello di rischio	Località
19 febbraio	Significativo	Livigno
15 marzo	Significativo	Passo Spuga

**Consuntivo stagionale dell'equivalente in acqua della neve simulato dal modello Snowpack – SWE significativamente negative in molte stazioni**

STAZIONE	Quota	Differenza percentuale 2025-2026
	m s.l.m.	%
<i>Piani di Bobbio</i>	1713	-2,79
<i>Passo Marinelli</i>	3025	-49,35
<i>Pantano</i>	2108	-68,43
<i>Oga S. Colombano</i>	2300	-26,44
<i>Madesimo</i>	1880	-27,97
<i>Lago Reguzzo</i>	2440	-17,84
<i>Vallaccia</i>	2660	-6,68
<i>Carona</i>	1950	-30,58
<i>Aprica Magnolta</i>	1950	-36,37
<i>Palù</i>	2160	-27,12
<i>Lago della Vacca</i>	2418	-51,06
<i>Valgerola</i>	2160	-55,64
<i>Valmasino</i>	2275	-29,90
<i>Presolana</i>	1890	



**INVERNO 2025/26  
LOMBARDIA**

