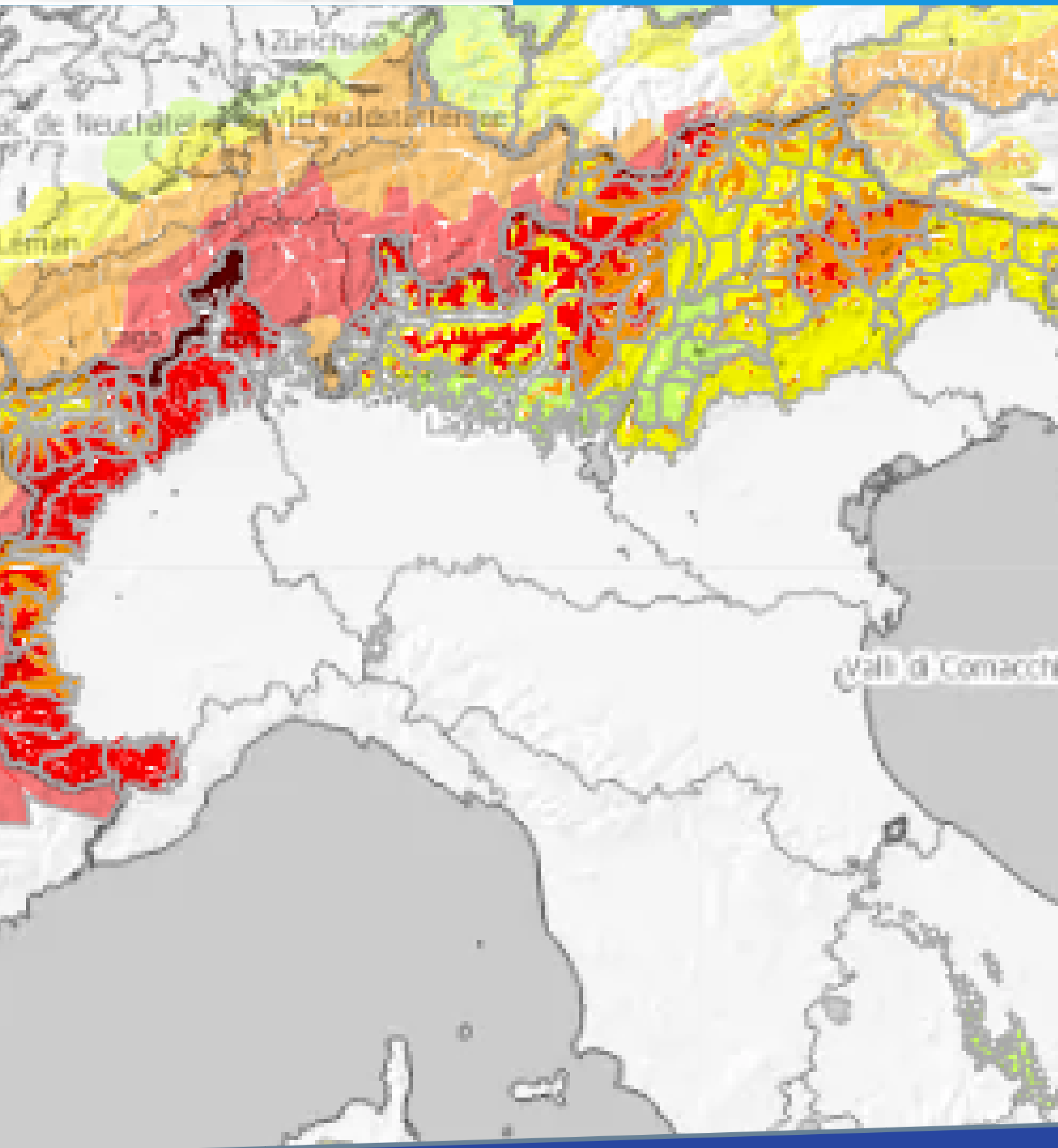




Associazione Interregionale di
coordinamento e documentazione
per i problemi inerenti alla neve e
alle valanghe

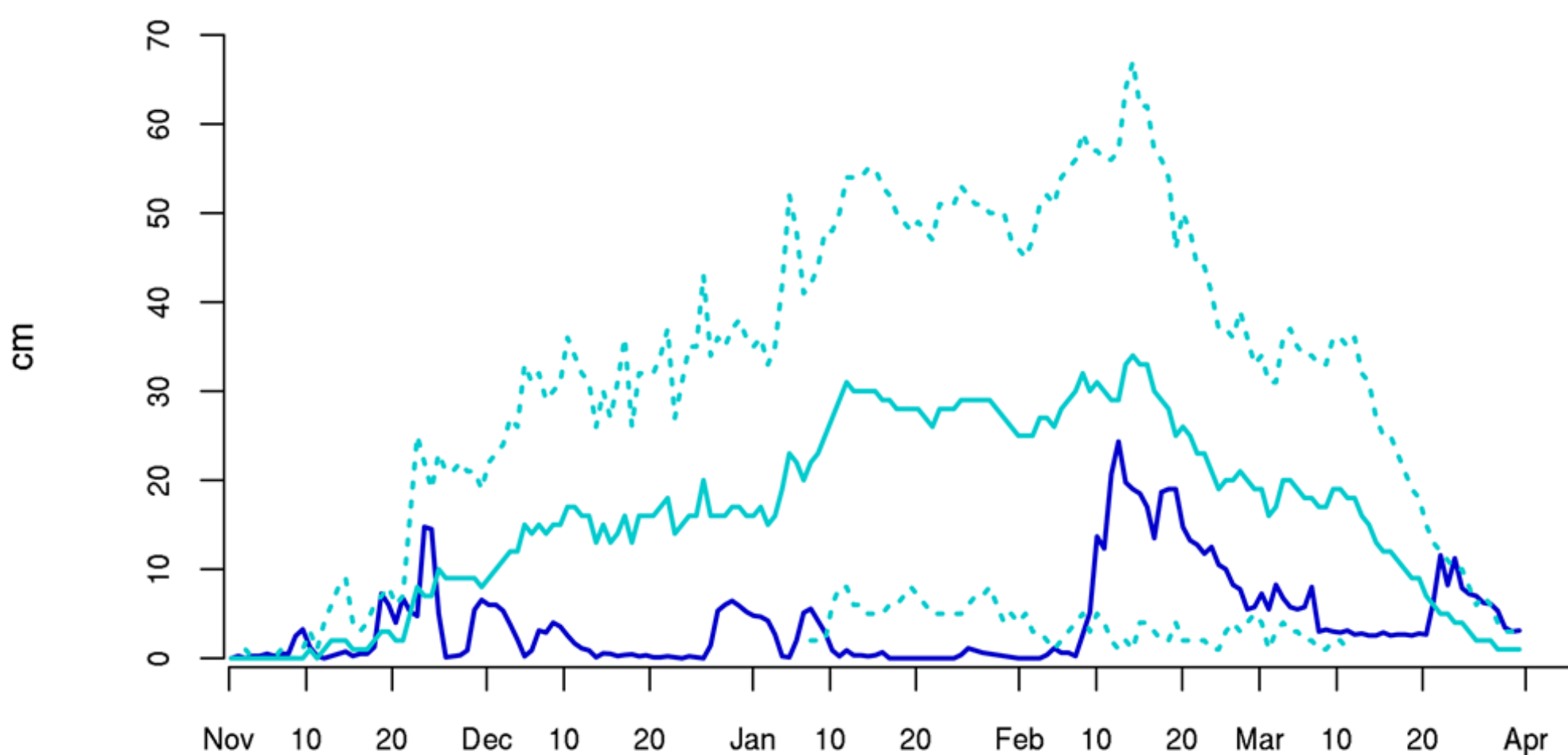


**STAGIONE INVERNALE 2023/24
NELLE MARCHE**

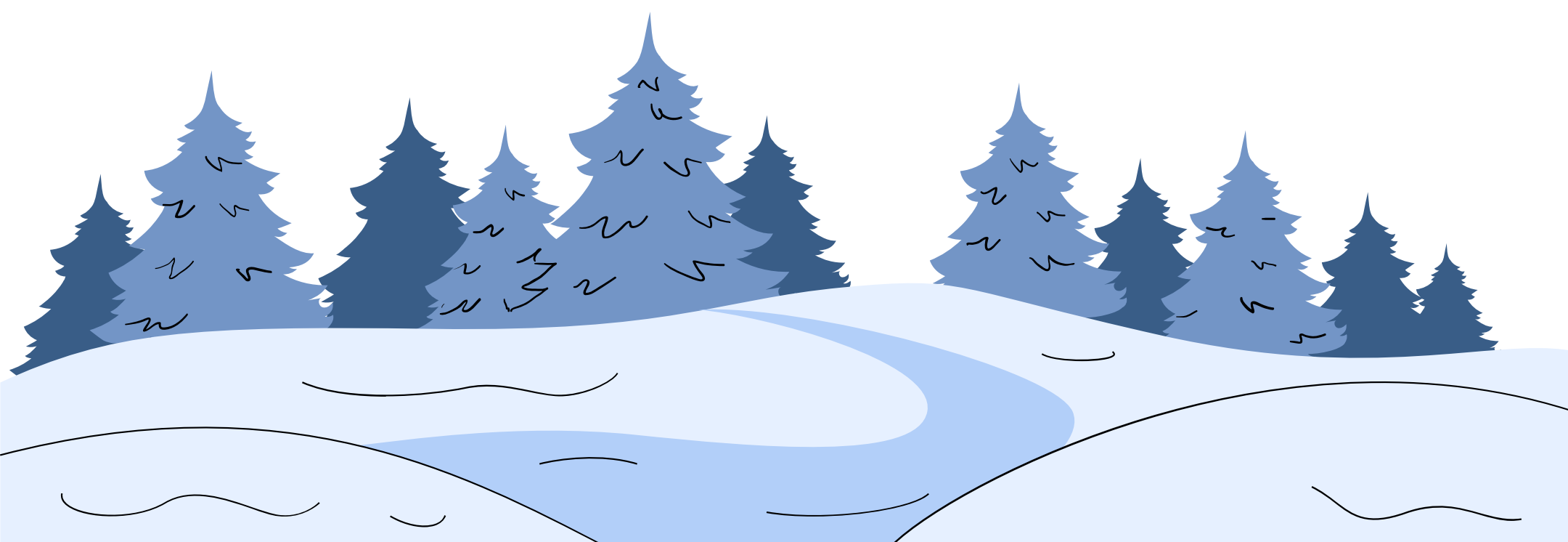


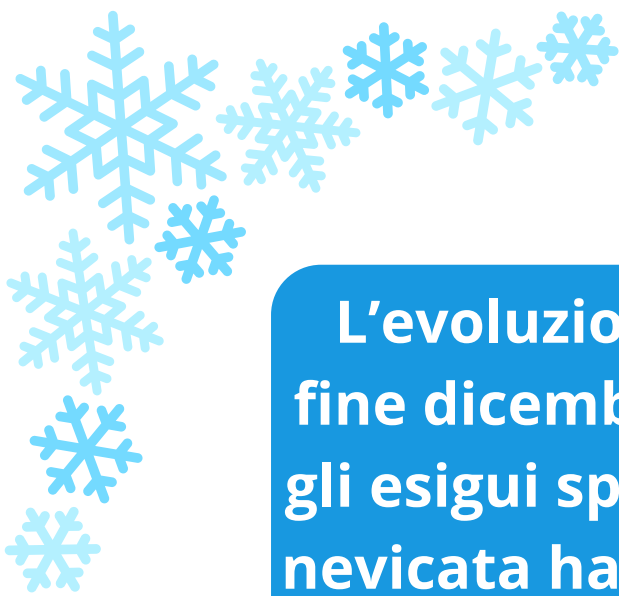


La stagione appena trascorsa è stata molto parca di neve, caratterizzata da eventi molto deboli che hanno interessato quasi esclusivamente le quote più alte dei Sibillini.

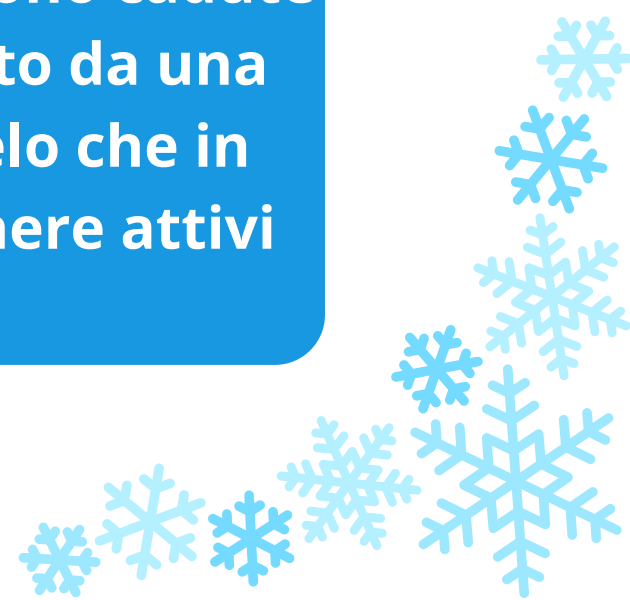


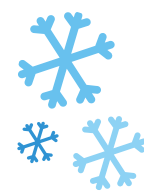
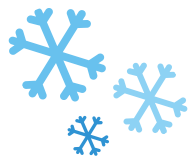
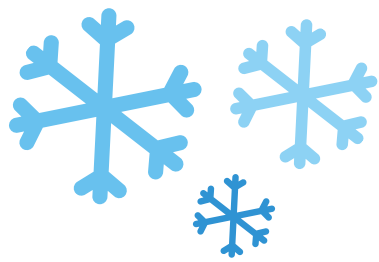
Le temperature sono state spesso oltre la media climatologica; le sporadiche intrusioni di aria fredda sono state sempre seguite da un repentino aumento delle temperature.





L'evoluzione del manto è stata interessante tra fine dicembre e la prima parte di gennaio, quando gli esigui spessori e le basse temperature in fase di nevicata hanno favorito l'innescò di forti gradienti; a seguito le successive deboli nevicata sono cadute su un manto preesistente caratterizzato da una successione di croste da fusione e rigelo che in alcuni casi hanno continuato a mantenere attivi sottili strati deboli.





L'attività valanghiva ha riguardato esclusivamente i canali sottovento alle quote più alte dei Sibillini; gli abbondanti accumuli su alcune aree di distacco hanno localmente innescato valanghe spontanee che lungo il percorso hanno inglobato neve progressivamente più umida per poi scorrere anche su terreno nudo.

