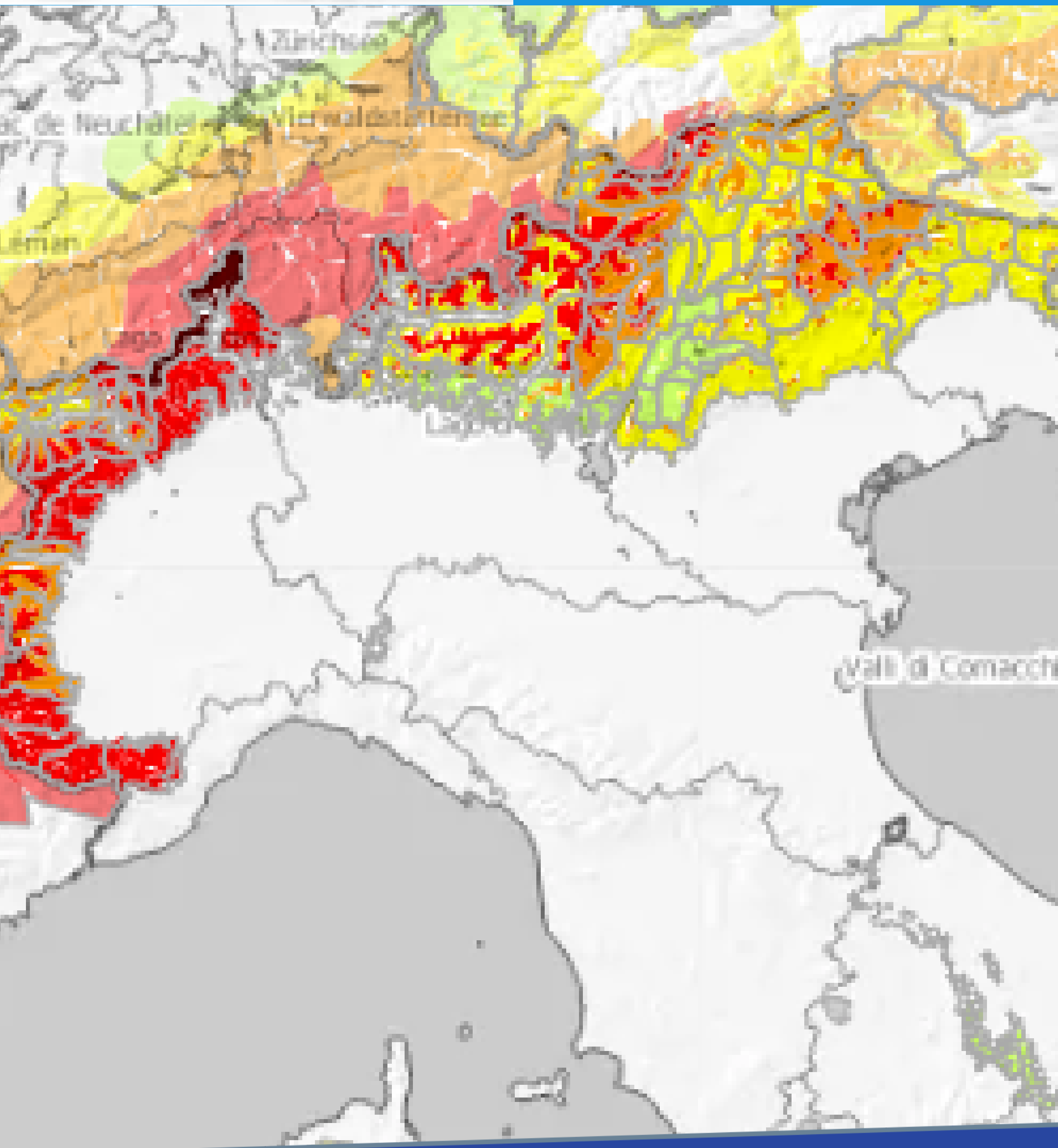




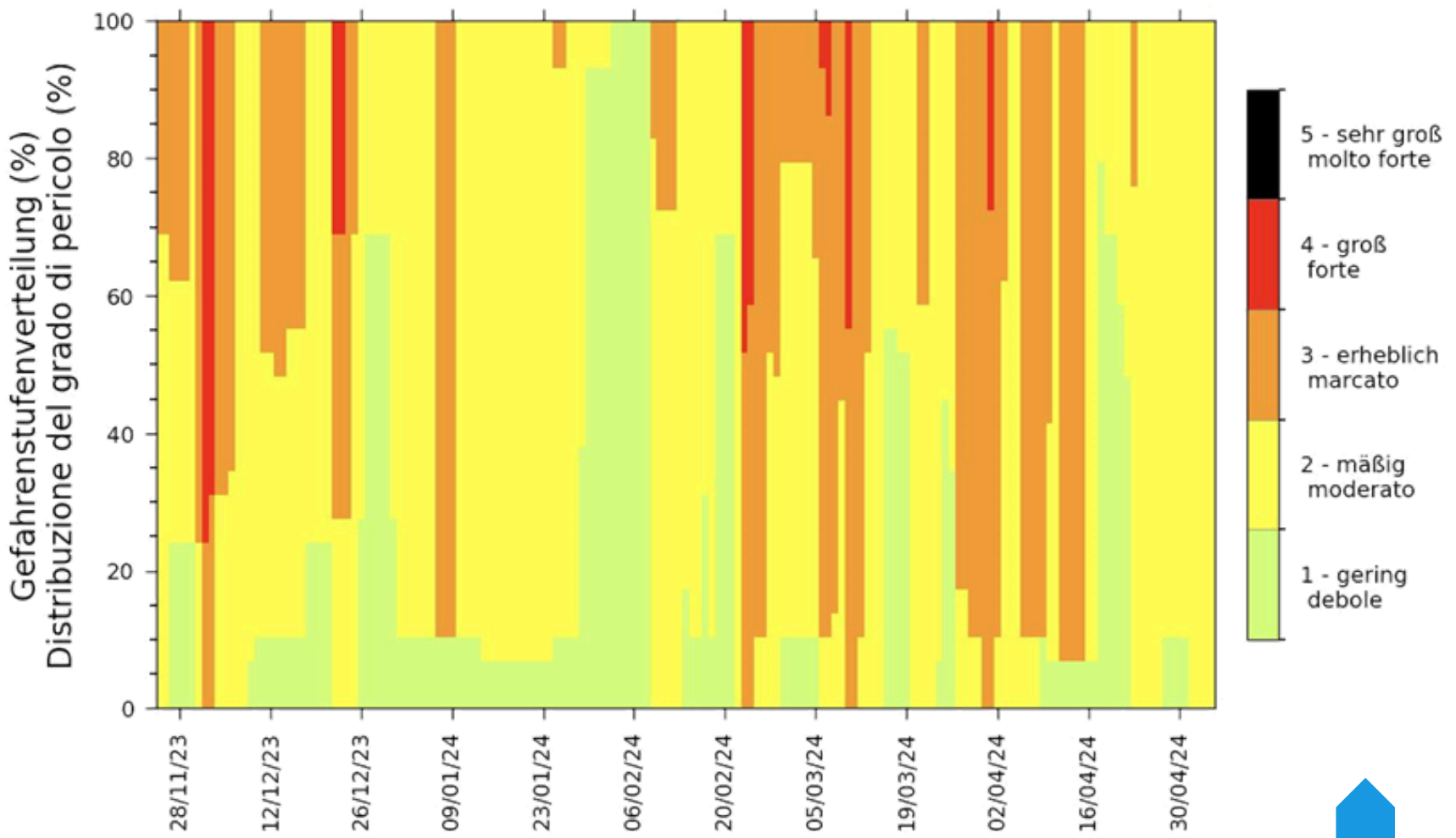
EAWS
EUROPEAN AVALANCHE WARNING SERVICES

Associazione Interregionale di
coordinamento e documentazione
per i problemi inerenti alla neve e
alle valanghe



**STAGIONE INVERNALE 2023/24
IN ALTO ADIGE**

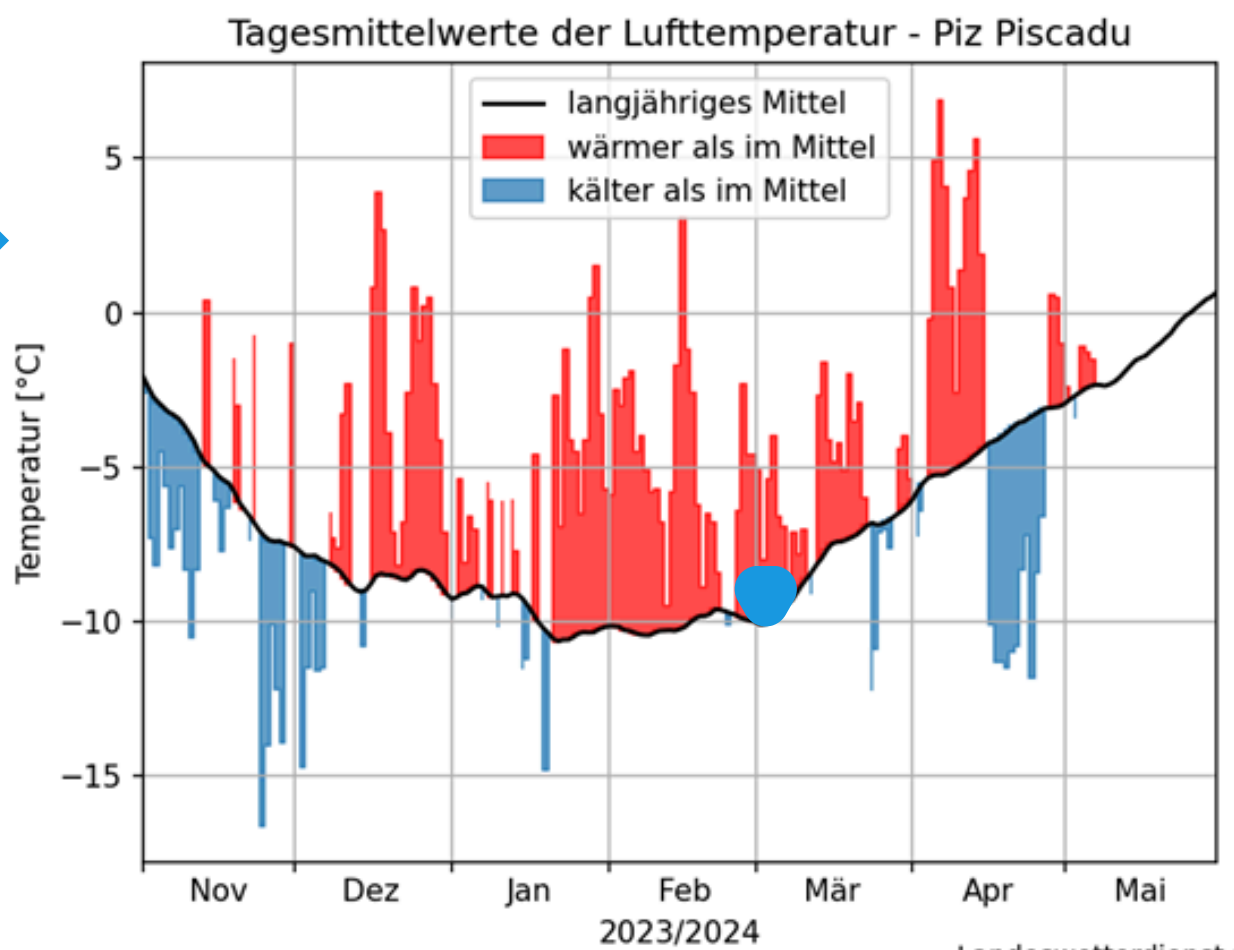




Panoramica dei gradi di pericolo emessi:

- Grado di pericolo 4, forte, previsto per 10 giorni durante l'inverno.
- Grado di pericolo 2, moderato, previsto con maggior frequenza.

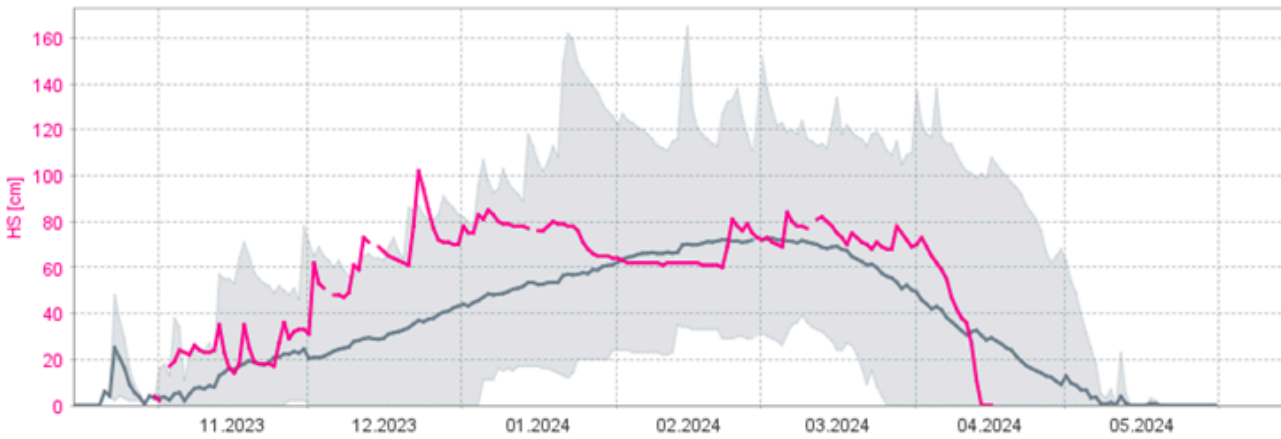
L'inverno presentava temperature spesso superiori alla media pluriennale!



Melag Mod. 1 - Melago Mod. 1, 1915m (Südtirol - Alto Adige)
 15.10.2023 - 15.06.2024

17.04.24, 08:42

Landeswetterdienst Südtirol

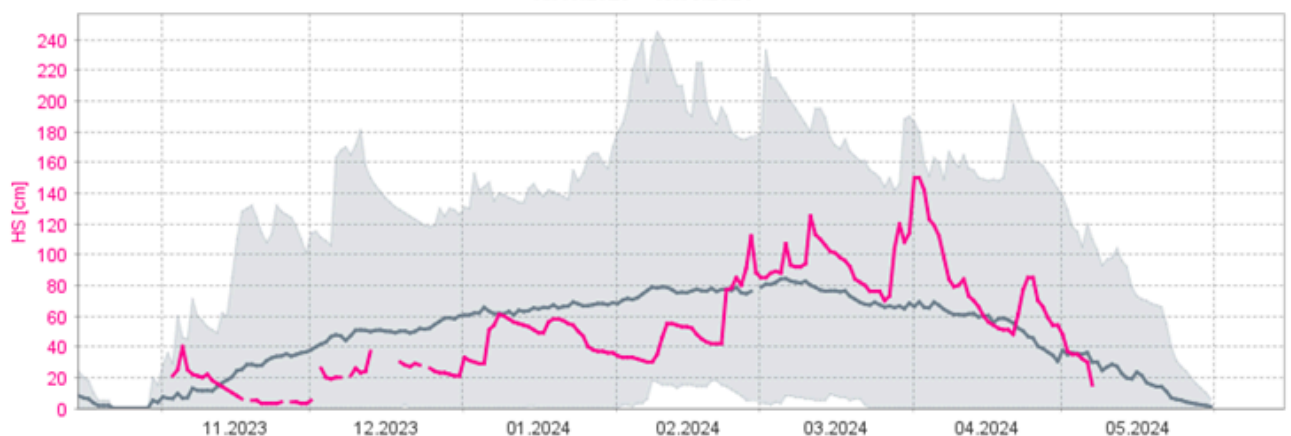


Vicino alla cresta di confine l'altezza della neve era spesso superiore alla media pluriennale.

A sud era inferiore, ma le abbondanti nevicate di febbraio-marzo hanno riportato i valori nella media.

Weissbrunn Mod. 1 - Fontana Bianca Mod. 1, 1890m (Südtirol - Alto Adige)
 15.10.2023 - 15.06.2024

07.05.24, 10:42





**Inizio
Aprile,
Val
d'Ultimo:
Sabbia del
Sahara**



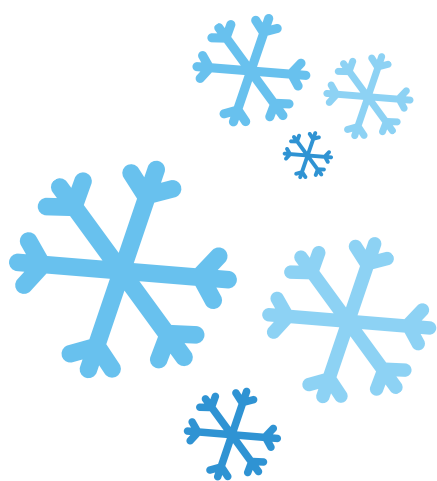
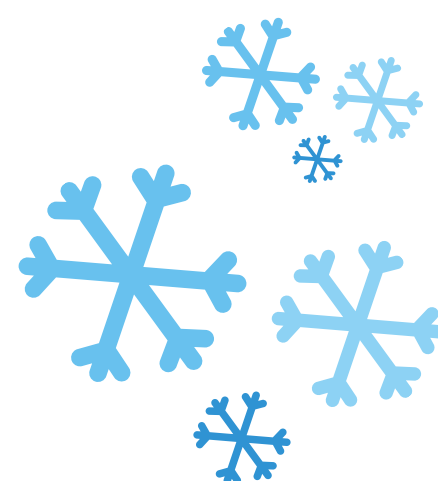
**Inizio
Marzo,
Val
Senales:
Brina di
superficie**



Attività valanghiva maggiore della stagione: 11.03.2024



Valanga
Schneelahn, Val
Martello



Orecchia di Lepre,
Val d'Ultimo

